

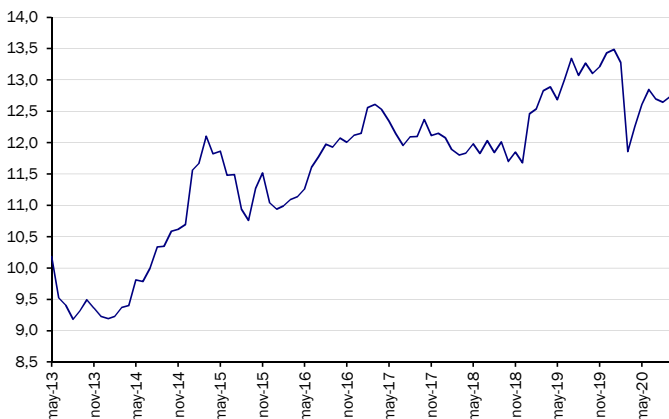
SABADELL EMERGENTE MIXTO FLEXIBLE, FI

POLÍTICA DE INVERSIÓN

El Fondo invertirá mayoritariamente en activos, títulos, valores y otros instrumentos financieros de renta fija, pública y privada, y de renta variable, sin límite de capitalización, de entidades que mantengan su sede social y/o la mayor parte de sus intereses productivos y/o comerciales en estados considerados países emergentes en cada momento y/o que se negocien en mercados organizados de dichos países, pudiendo formar parte de los índices bursátiles y de renta fija representativos de esas economías, que incluyen estados de Latinoamérica, Asia, Europa del Este y África. La exposición a renta variable será del 30%, situándose entre el 10% de mínimo y el 50% de máximo en función de las expectativas de los mercados bursátiles. Se puede obtener una descripción más completa de la política de inversión en el documento de datos fundamentales para el inversor (DFI) disponible en www.sabadellassetmanagement.com.

ADVERTENCIA: Este Fondo puede invertir hasta el 90% en emisiones de renta fija de baja calidad crediticia por lo que tiene un elevado riesgo de crédito.

EVOLUCIÓN DEL VALOR LIQUIDATIVO



INVERSIÓN EN CARTERA

Número de posiciones **124**

Duración en años **6,87**

Principales posiciones

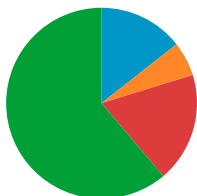
DEPÓSITOS Y CUENTAS CORRIENTES	10,30%
OB.REP.INDONESIA 5,125% VT.15/01/45(USD)	4,08%
OB.TURQUIA 6% VT.25/03/2027 (USD)	3,55%
OB.BAHRAIN 7% VT.26/01/2026 (USD)	2,81%
OB.RUSIA 5,25% VT.23/06/47 (USD)	2,56%
ETF.AMUNDI MSCI EMERGING MARKETS (USD)	15,26%
AC.TAIWAN SEMICONDUCTOR MANUF. (TWD)	1,36%
AC.TENCENT HOLDINGS LTD (HKD)	1,36%
AC.ALIBABA GROUP HOLDING LTD (USD)	1,20%
AC.SAMSUNG ELECTRONICS CO LTD (KRW)	1,11%

Estructura de la cartera

Renta Fija: **69,92%**

Distribución por tramos de duración

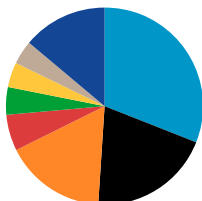
- Hasta 6 meses: 14,40%
- De 6 meses a 1 año: 0,00%
- De 1 a 3 años: 5,82%
- De 3 a 5 años: 18,58%
- Más de 5 años: 61,20%



Renta Variable: **30,08%**

Distribución por países

- China: 31,00%
- Taiwán: 20,01%
- Corea del Sur: 16,64%
- India: 5,92%
- Brasil: 4,51%
- Sudáfrica: 4,12%
- Hong Kong: 3,91%
- Otros: 13,88%



Otros: **0,00%**

DATOS DEL FONDO

Vocación **RENTA VARIABLE MIXTA INTERNACIONAL**

Referencia de asignación de activos

70% en renta fija emergente + 30% en renta variable emergente

Fecha constitución **20/11/1998**

Indicador de Riesgo y Rentabilidad **1 2 3 4 5 6 7**

Permanencia mínima recomendada **6 años**

Patrimonio **72.140.100**

Número de partícipes **9.900**

Divisa de denominación del fondo **Euro**

DATOS DE LAS CLASES

	BASE	PYME	PLUS	EMPRESA	PREMIER
Gestión	1,90%	1,625%	1,35%	1,35%	0,85%
Depósito	0,10%	0,10%	0,10%	0,10%	0,10%
Inv. mínima	200 €	10.000 €	100.000 €	500.000 €	1.000.000 €
ISIN	ES0105142030	ES0105142055	ES0105142014	ES0105142048	ES0105142022
Fecha creación	10/04/2015	29/07/2016	10/04/2015	29/07/2016	10/04/2015

Las clases PYME y EMPRESA se dirigen exclusivamente a personas jurídicas.

RENTABILIDADES

Históricas

Rentabilidades anuales

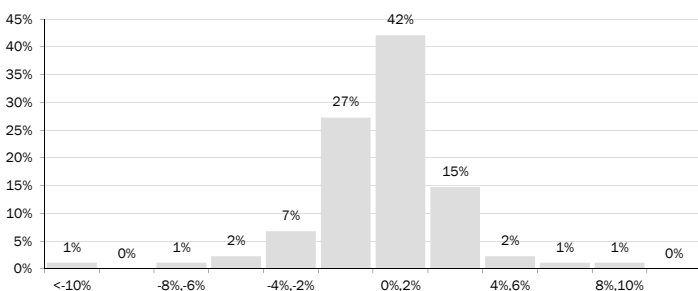
	BASE	PYME	PLUS	EMPRESA	PREMIER
2015	3,26%	N.D.	3,66%	N.D.	4,04%
2016	9,77%	N.D.	10,38%	N.D.	10,93%
2017	0,22%	0,50%	0,78%	0,78%	1,28%
2018	-3,85%	-3,59%	-3,33%	-3,33%	-2,84%
2019	14,98%	15,30%	15,61%	15,62%	16,19%

Rentabilidades acumuladas

	BASE	PYME	PLUS	EMPRESA	PREMIER
año actual	-5,20%	-5,01%	-4,81%	-4,81%	-4,45%
1 mes	0,69%	0,72%	0,74%	0,74%	0,78%
3 meses	-0,92%	-0,85%	-0,78%	-0,78%	-0,66%
6 meses	7,35%	7,50%	7,65%	7,65%	7,92%
12 meses	-4,04%	-3,77%	-3,51%	-3,51%	-3,02%

La rentabilidad registrada en el pasado no es ninguna garantía para el futuro.

Distribución de frecuencias de las rentabilidades mensuales



En el eje horizontal aparece la rentabilidad presentada en intervalos. En el eje vertical aparece el número de meses, en porcentaje. El gráfico indica el número de meses (en porcentaje) en los que se ha obtenido una rentabilidad mensual (positiva o negativa).

ESTADÍSTICAS

Últimos 36 meses

Rentabilidad

% Meses rentabilidad positiva	58%
Rentabilidad mejor mes	6,70%
Rentabilidad peor mes	-10,70%

Riesgo

Volatilidad del fondo	9,50%
Volatilidad de la referencia	11,45%
Correlación	0,97
Beta	0,81
Ratio de Sharpe	0,43